

UNIVERZÁLNY NÁVOD POUŽÍVANIA PREZENTAČNEJ TECHNIKY

Oddelenie IT FiF UK, G143, tel.: +421 2 9013 1327, oit@fphil.uniba.sk

Verzia 1.0 - 03/19

Úvod

Tento návod slúži pre základné oboznámenie a vyriešenie bežných problémov pri používaní prezentačnej techniky. Jeho využitie nájdú ako používatelia notebookov tak aj používatelia počítačov, častokrát sa môže stať že predchádzajúci prednášajúci si upravil techniku podľa seba a nedal ju do pôvodného stavu. Budeme radi ak sa naučíte tieto základné postupy, vzhľadom na to že ste to práve Vy, ktorý používate túto techniku dennodenne a nie je možné po každom prednášajúcom túto techniku fyzicky skontrolovať. Návod si môžete stiahnuť aj z webstránky oddelenia IT.

Elektrina a internet

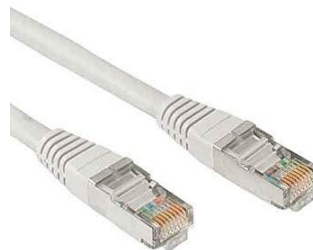
V prípade ak nejde zapnúť projektor, nefunguje elektrické plátno alebo počítač, prosím skontrolujte elektrické pripojenie (vytiahnuté káble a vypnuté predlžovačky). Ak je všetko zapojené, môžeme skontrolovať poistky v miestnosti alebo na chodbe – avšak tento problém sa vyskytuje len sporadicky.

Ak nereaguje diaľkový ovládač, skontrolujme či obsahuje batérie – v prípade ak chýbajú kontaktujte oddelenie IT pre ich doplnenie.

Za nefunkčný internet na počítači častokrát môže vytiahnutý alebo povytiahnutý ethernetový kábel.



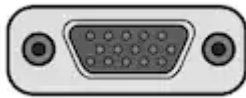
Svieti tlačidlo na predlžovačke?



Sú ethernetové káble zasunuté a zatlačené dostatočne?

Káblové pripojenie

Počítač môžeme pripojiť cez dva druhy koncoviek. V prípade ak náš počítač má iné pripojenie obrazovky, je možné použiť vlastnú redukciu.

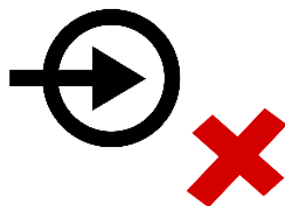


Rozhranie VGA

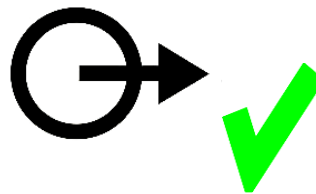


Rozhranie HDMI

Niektoré stolové počítače môžu mať na prvý pohľad dve rovnaké HDMI výstupy, avšak sa v takom prípade jedná o vstup a výstup – **pripojenie projektoru je preto potrebné zapojiť do výstupu**. Pre označenie vstupu/výstupu sa používa označenie IN/INPUT (vstup) a **OUT/OUTPUT (výstup)** a taktiež nasledujúce piktogramy:



Vstup (IN/INPUT)



Výstup (OUT/OUTPUT)

Nastavenie obrazovky počítača

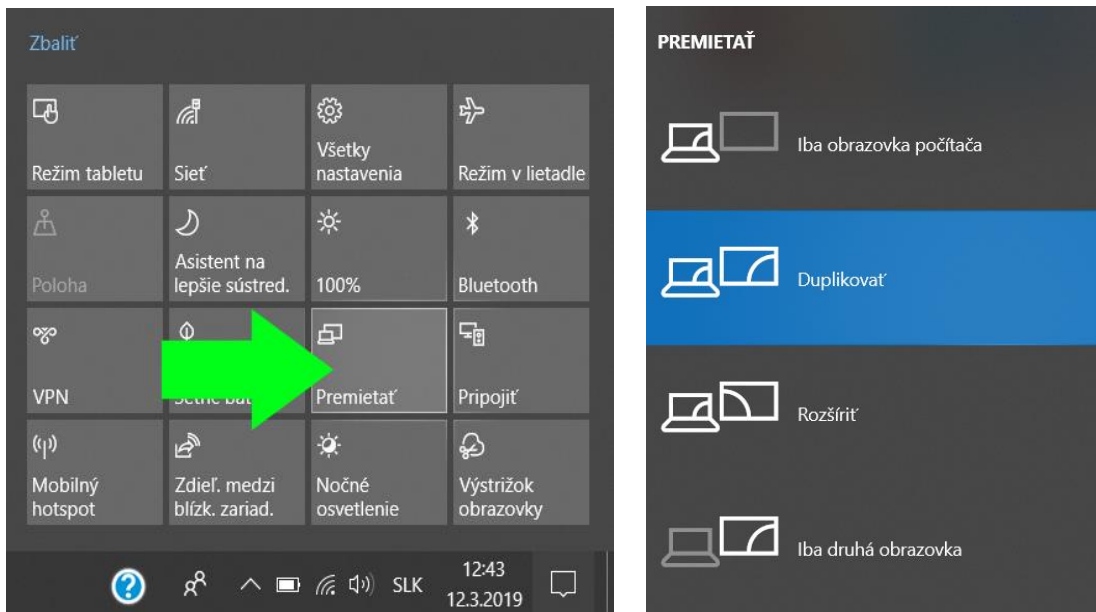
Najčastejšie nastavenie obrazovky pre prezentácie je duplikovanie obrazu, kedy obraz na monitore počítača je rovnaký ako obraz premietaný projektorom. Nastavenie zobrazenia sa môže líšiť pri rôznych operačných systémov a rôznych notebookov.

Vyvolanie nastavenie obrazovky na notebooku môžeme cez tlačidlá FN+piktogram obrazovky/projektoru, ktorý sa nachádza väčšinou na klávesoch F4-F10, toto rozloženie nie je štandardizované. Nastavenie obrazovky cez klávesové skratky môže vyžadovať opakovanie stlačenie tejto kombinácie. Niektoré notebooky môžu mať aktivované tlačidlá funkcií namiesto F1-F12 kláves, v takom prípade netreba stlačiť tlačidlo FN.



Do nastavenia sa dostaneme aj bez klávesovej skratky.

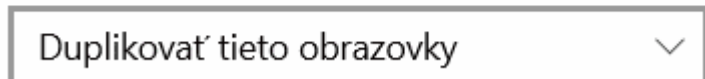
Pre príklad, na Windows 10 klikneme vpravo dole na lištu s oznámeniami, rozbalíme nastavenia a klikneme na ikonu Premietať – následne vyberieme možnosť Duplikovať.



Taktiež do nastavení sa dostanem kliknutím pravým kliknutím kurzoru na plochu a vybratím „Nastavenie obrazovky“. Následne vyberiem v možnostiach Viaceré obrazovky: „Duplikovať tieto obrazovky“.

Viaceré obrazovky

Viaceré obrazovky



Vyhľadanie zdroja signálu projektoru

Vyhľadanie sa používa z dôvodu, že môže byť na projektor pripojených viacero vstupov, napr. PC cez VGA a notebook cez HDMI.

Zdroj signálu pre projektor (VGA, HDMI) **vyhľadáme cez tlačidlo na ovládači s označením SOURCE/SOURCE SEARCH**. Taktiež sa môžeme stretnúť priamo s označením vstupov, takže VGA/HDMI/Computer/Video, podľa nášho zapojenia – vyskúšaním nič nepokazíme.



Ovládanie plátna

Plátna poznáme statické, manuálne a elektrické. Elektrické plátno sa ovláda pomocou diaľkového ovládača – samostatného alebo umiestneného na stene pri plátnu. Ovláda sa pomocou jednoduchých šípok hore/dole a tlačidlom na zastavenie. **Prosíme vyučujúcich, aby plátno neznečisťovali fixkami.**