

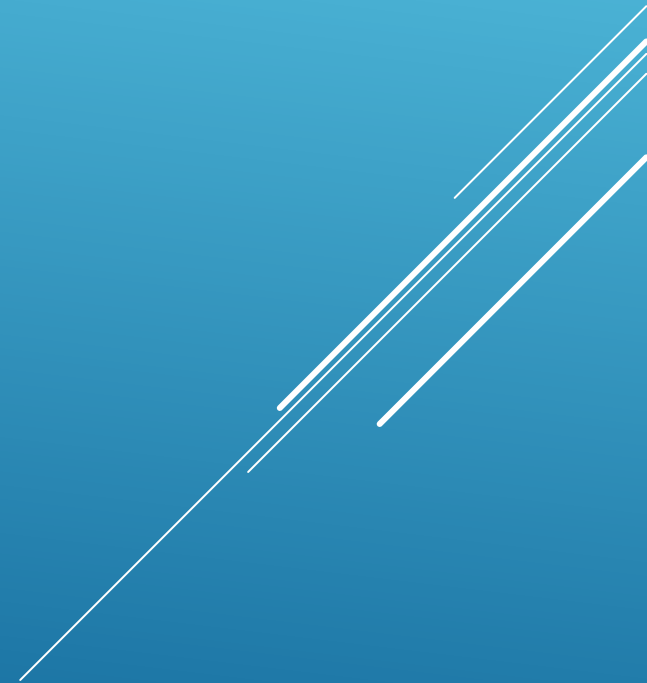
VYBRANÉ PROBLÉMY EURÓPSKEJ ARCHEOLÓGIE 2

Mgr. Peter Barta, PhD. - Mgr. Peter Tóth, PhD.
peter.barta@uniba.sk - peter.toth@uniba.sk



ENVIRONMENTÁLNA ARCHEOLÓGIA

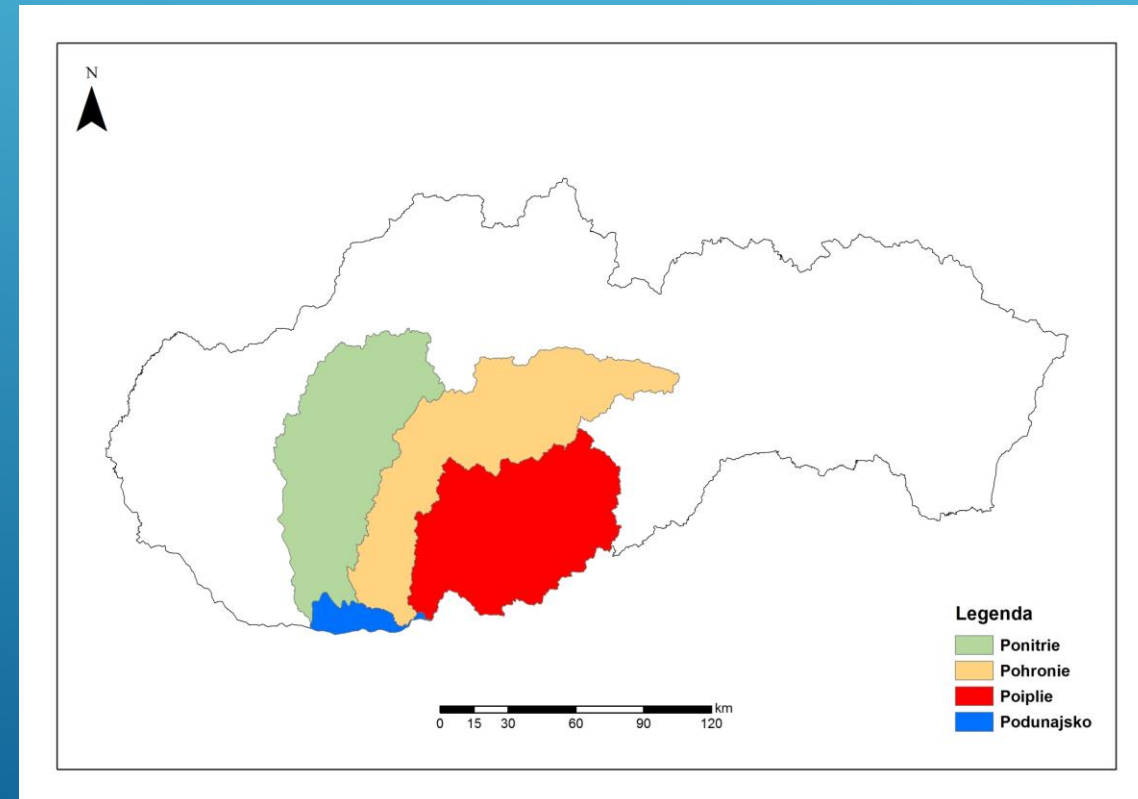
Mgr. Peter Tóth, PhD.



- ▶ Úvod do problematiky
- ▶ Základné pojmy
- ▶ Chronologické a priestorové vymedzenie záujmového územia
- ▶ Stručná charakteristika prírodných pomerov

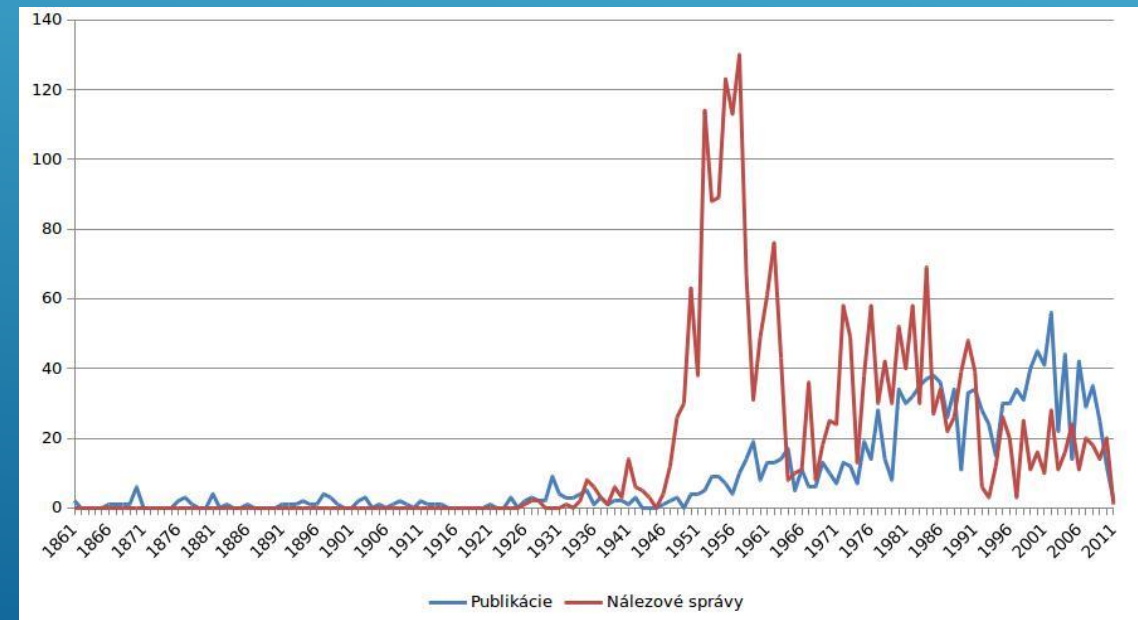
1. HODINA

Vzťah osídlenia a prírodného prostredia



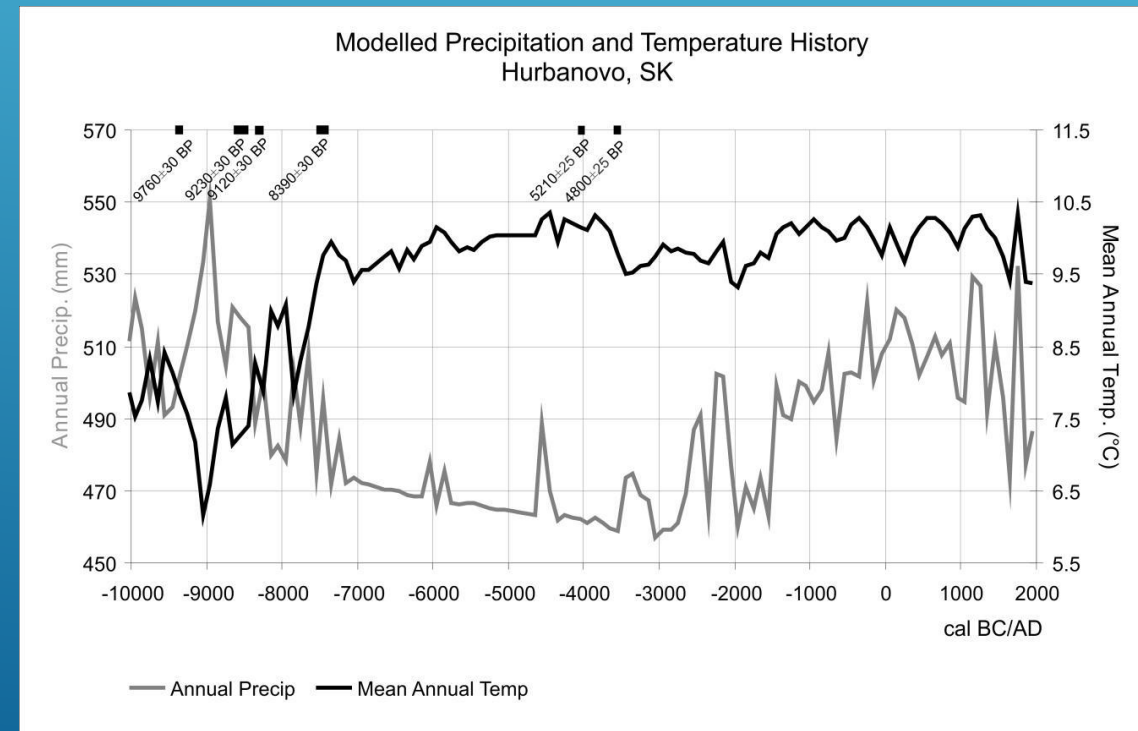
2. HODINA

- ▶ Prehľad bádania o neolite až staršej dobe bronzovej (vo vzťahu k terénnym a teoretickým aktivitám)
- ▶ Oboznámenie s najdôležitejšími bádatel'mi
- ▶ Prehľad literatúry



- ▶ Prehľad bádania o vzťahu osídlenia a prírodného prostredia doma i v zahraničí
- ▶ Oboznámenie s najdôležitejšími bádateľmi
- ▶ Prehľad literatúry
- ▶ Perspektívy ďalšieho výskumu

3. HODINA



- ▶ Praktické problémy spojené s rekonštrukciou osídlenia a prírodného prostredia
- ▶ Kritika prameňov (na čo si dávať pozor)
- ▶ Metodika (oboznámenie s použitými postupmi)

4. HODINA

Ako na to...

Povodia

PorCLok: 1389 Poloha: Zámeček Vedúci výskumu: J. Eisner; A. Knorr; J. Rajček; A. Inštitúcia: Rok: 1923; 1948-1952; 1957-1960

Povodie: N Lokalizácia: Kataster: Šurany (časť Nitriansky Hrádo) Podnet: reg; teh Druh akcie: ?; 03; 04; 10 Analýzy: GEFYZ; GEOL0; OSTEO; PAĚ

Ďalšie katastrálne územie: Okres: NZ Poznámka:

Komponent

PorCKomp: 1389-1 PorCLok: 1389 Kultúra: br.ma Presná dátacia: Areál: s.str.ope. Rozloha: Poznámka: aj nálezy K. Markoviča, V. Hanusa

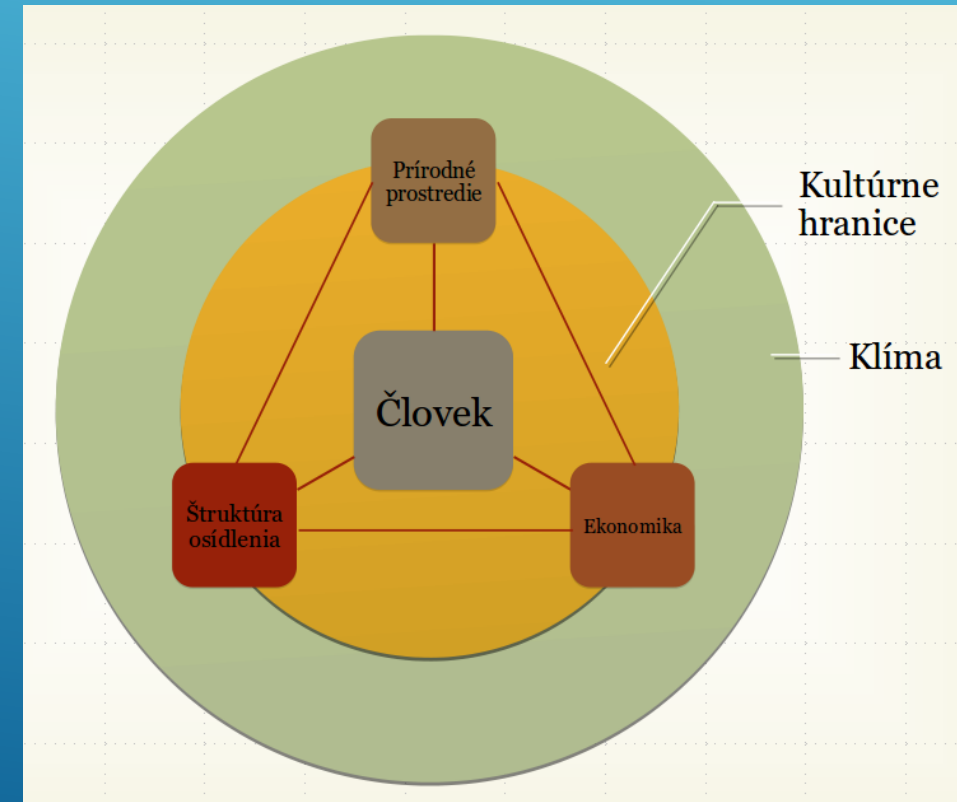
PorCKomp	Autor	Rok	Strana	Obrázok
1389-1	Ambros	1973	189-191	
1389-1	Báňdi	1972-1973	66	
1389-1	Bárta	2001	19	
1389-1	Bárta	1954	305	
1389-1	Bartík	2008a	26	
1389-1	Bartík	2008b	29	
1389-1	Bartík - Bača	1999	16-17	obr. 1; 3:1-3
1389-1	Bátora	1994	17	
1389-1	Bátora	2009b	206	fig. 4, 10, 11
1389-1	Benkovsky-Pivovarová	2008a	256-260	Taf. IV:A
1389-1	Benkovsky-Pivovarová	2008b		tab. 1:4

Záznam: 1 z 28 Žiadny filter Hľadať

5. HODINA

Výsledky environmentálnych
analýz

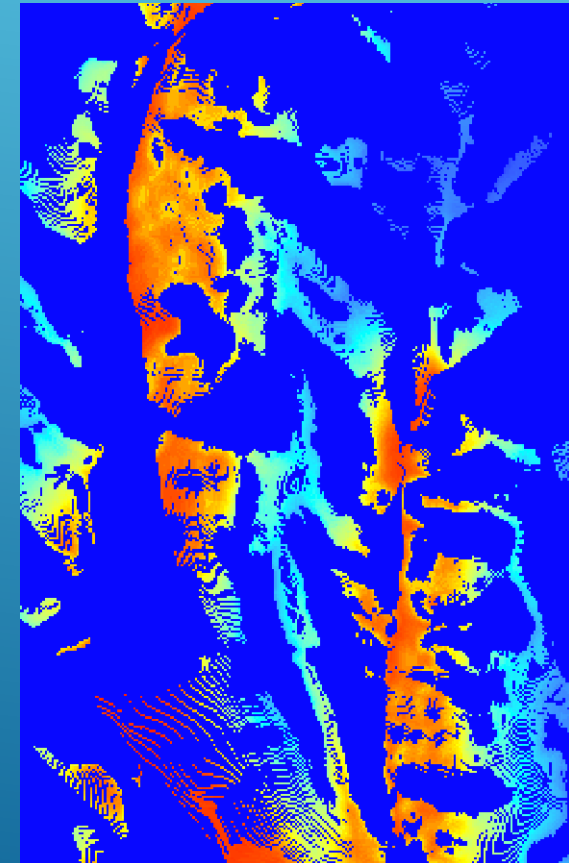
- ▶ Syntéza najdôležitejších výsledkov



- ▶ Úvod do problematiky
- ▶ Prehľad bádania
- ▶ Typy predikčných modelov
- ▶ Tvorba archeologického predikčného modelu
 - ▶ binárna logika
 - ▶ fuzzy logika
 - ▶ teória neurónových sietí

6. HODINA

Predikčné modelovanie



ĎAKUJEME ZA POZORNOST

