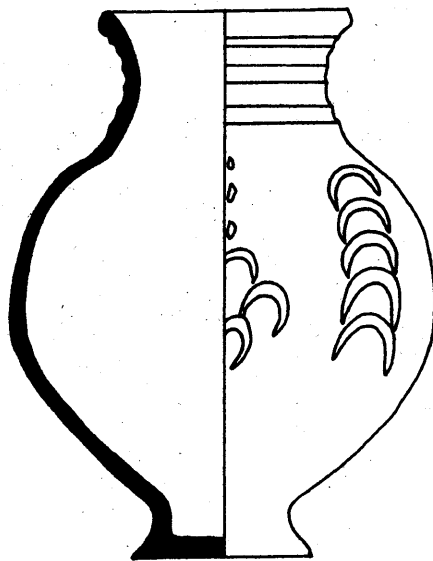


RÖMISCHE KERAMIK AUS GERULATA

EDUARD KREKOVIČ



Facultas Philosophica
Universitas Comeniana Bratislavensis

STUDIA ARCHAEOLOGICA ET MEDIAEVALIA

Tomus IV

Bratislavae MCMXCVIII

RÖMISCHE KERAMIK AUS GERULATA

EDUARD KREKOVIČ

Mit einem Beitrag von

ROMAN SAUER



BRATISLAVA 1998

INHALTSVERZEICHNISS

Einleitung	5
Feinkeramik	7
Frühe Feinkeramik	7
Nachahmungen der frühen Feinkeramik	8
Becher mit Griesbewurf	8
Raetische Keramik	10
Rheinische Ware	11
Auswertung Feinkeramik	11
Pannonische stempelverzierte Keramik	13
Marmorierte Keramik	14
Pannonische streifenbemalte Keramik	17
Töpfe	17
Flaschen	17
Ziegelfarbige (gelbe) Keramik	19
Krüge und Kannen	19
Schüsseln, Schalen	23
Teller	25
Becher und Henkelschalen	26
Räucherschalen	27
Einzelformen	27
Graue glattwandige Keramik	28
Vasenartige Gefäße	28
Krüge	28
Schüsseln, Schalen	28
Teller	29
Graue rauhwandige Keramik	30
Schüsseln	30
Teller	31
Töpfe	32
Krüge	34
Kannen	35
Becher, Schalen	35
Deckel	36
Keramik mit eingeläuteter Verzierung	37
Glasierte Keramik	38
Auswertung der Keramik	42
Ergebnisse der mineralogisch-petrographischen Analysen von ausgewählten römischen Keramikproben aus Gerulata (Roman Sauer)	47